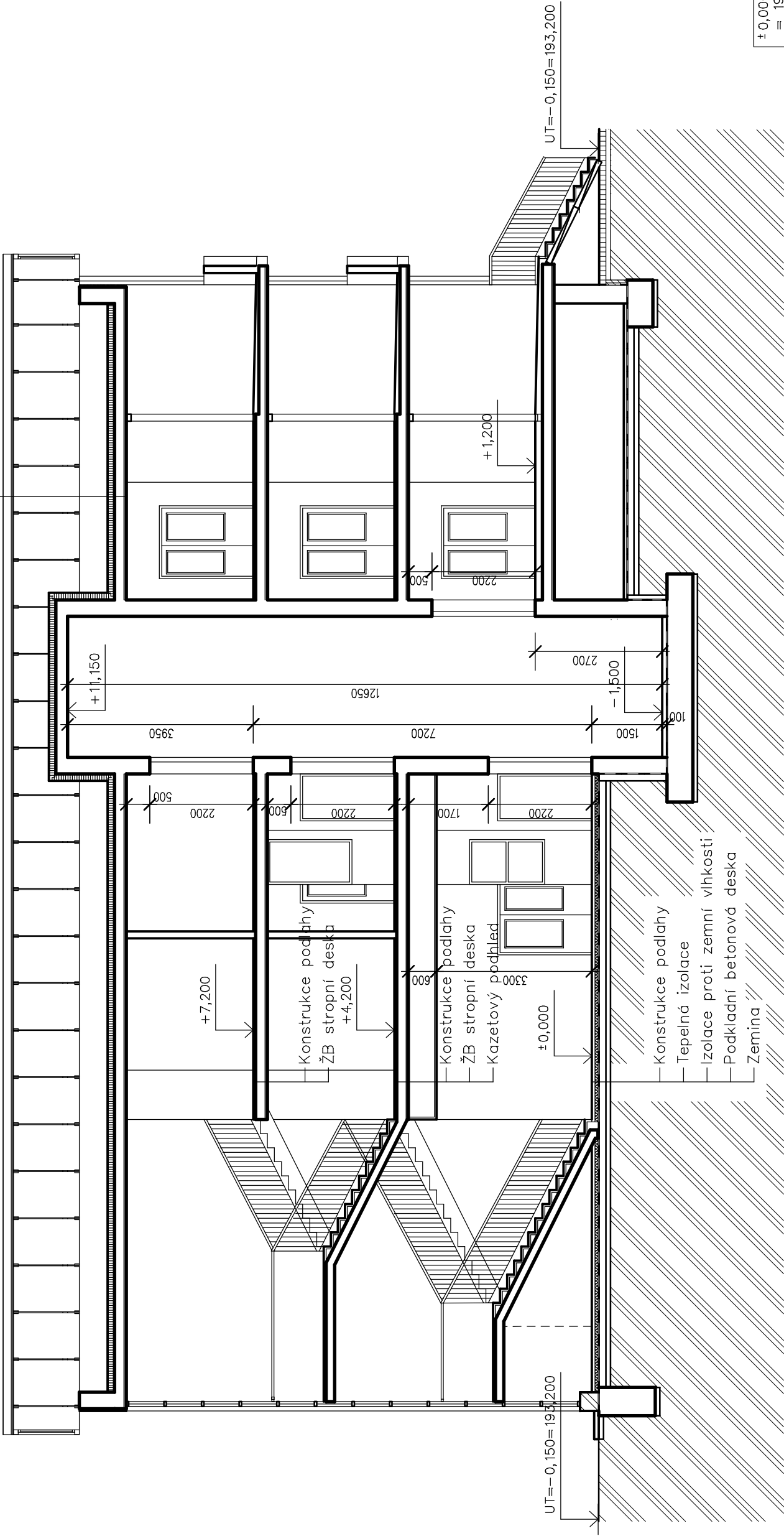


Řez A-A - stávající stav - M 1:100


- Krytina z plechu Fe–Zn
- bednění z prken tl. 2 cm
- dřevěný sbíjený vazník
- lepenka A 400/H tl. 0.5 cm
- tepelná izolace ORSIL tl. 20 cm
- ŽB stropní deska 25 cm
- omítka tl. 1.5 cm



± 0,000 =
= 193,350

LEGENDA MATERIÁLŮ:

— Stávající konstrukce

		Ing. Jakub Burý projekty • konzultace • inženýring	
Tovačovského 2784/24, 767 01 Kroměříž projekce@bury.cz www.bury.cz			
ZODP. PROJEKTANT		KATASTR	
ING. JAKUB BURÝ		VÁŽANY U KROMĚŘIŽE	
INVESTOR: MĚSTO KROMĚŘÍŽ VELKÉ NÁMĚSTÍ 115/1, 767 01 KROMĚŘÍŽ		P. Č. ST. 681/68	
AKCE : VÝMĚNA VÝTAHŮ DOMOVA SENIORŮ VÁŽANY			
OBJEKT : SO 01 SPOLEČENSKÁ ČÁST			
OBSAH : D.1.1 ARCHITEKTONICKO-STAVEBNÍ ŘEŠENÍ ŘEZ A-A			
DATUM		11/2019	
STUPEŇ		DPS	
ZAK. Č.		30– 19	
MĚŘÍTKO		1: 100	
ČÁST:		Č. VÝK.	
D.		D.1.1-105	